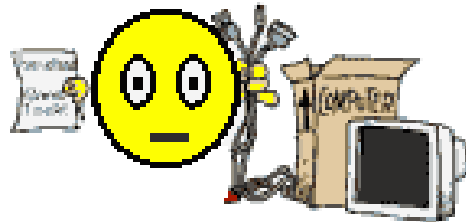




LE MISURE DI SICUREZZA IN PRATICA

RIOLO TERME
25 OTTOBRE 2008
CONVEGNO FIMMG
REGIONE EMILIA-ROMAGNA

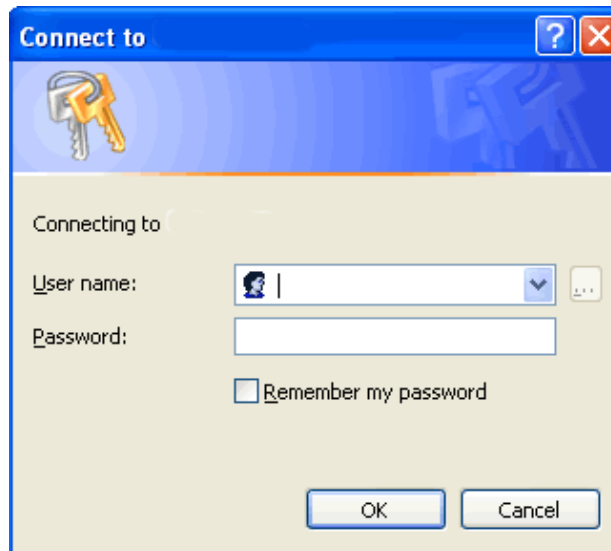
L'USO DEI SISTEMI INFORMATICI



PASSWORD



- ◆ LE CREDENZIALI E LE PASSWORD ASSEGNATE SONO PERSONALI E NON CEDIBILI
- ◆ DEVONO ESSERE CAMBIATE OGNI 3 MESI



Connect to

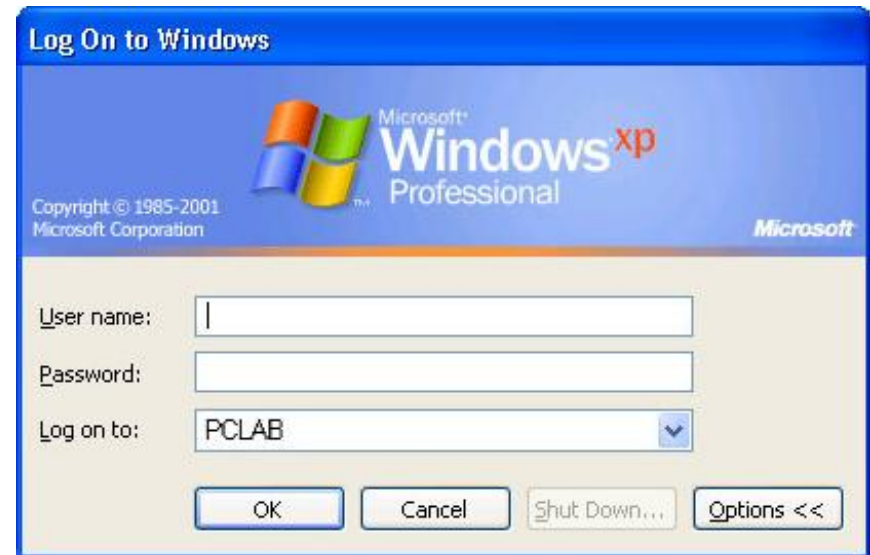
Connecting to

User name: []

Password: []

Remember my password

OK Cancel



Log On to Windows

Microsoft Windows XP Professional

Copyright © 1985-2001 Microsoft Corporation

User name: []

Password: []

Log on to: PCLAB []

OK Cancel Shut Down... Options <<

PASSWORD



COME FACCIAMO A CAMBIARLA?



PASSWORDS



LE PASSWORDS NON DEVONO MAI ESSERE TRASCRITE PER EVITARE CHE TERZI NON AUTORIZZATI VI POSSANO ACCEDERE



RISERVATEZZA



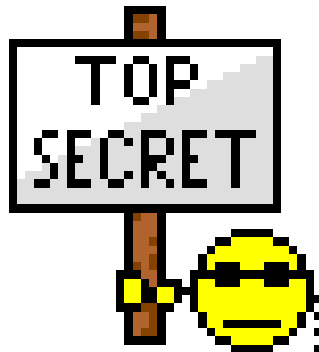
NON ATTACCARE BIGLIETTI CON LA
PASSWORD SUI MONITOR O IN
LUOGHI ACCESSIBILI A TERZI



RISERVATEZZA



NON RIVELARE AD ALCUNO LE
PROPRIE CREDENZIALI D'ACCESSO



RISERVATEZZA



NON UTILIZZARE LA POSTA
ELETTRONICA PER FINALITA'
PERSONALI O PER DIVULGARE
INFORMAZIONI D'UFFICIO



RISERVATEZZA



**NON UTILIZZARE VIDEOFONINI E/O
SCATTARE FOTOGRAFIE ALL'INTERNO
DELLA STRUTTURA, SENZA
AUTORIZZAZIONE DEL RESPONSABILE**



RISERVATEZZA



NON LASCIARE DOCUMENTAZIONE
SULLE SCRIVANIE ACCESSIBILI AL
PERSONALE DELLE PULIZIE





RISERVATEZZA



NON LASCIARE I COMPUTER ACCESI
DURANTE I SERVIZI DI PULIZIA

RISERVATEZZA



DISTRUGGERE EVENTUALI BRUTTE
COPIE E/O APPUNTI PER EVITARE CHE
TERZI POSSANO ENTRARE IN
POSSESSO DI DATI SENSIBILI

USO DI INTERNET



NON UTILIZZARE INTERNET PER:

- CONSULTARE SITI NON AUTORIZZATI O IMMORALI
- EFFETTUARE ACQUISTI PERSONALI
- CHAT O BLOG NON ATTINENTI ALLA PROPRIA MANSIONE
- SPEDIRE/RICEVERE MAIL PERSONALI

PROTEZIONE DEI DATI



- FARE IL BACK-UP DEI DATI ALMENO UNA VOLTA ALLA SETTIMANA
- VERIFICARE SPESSO DI ESSERE IN GRADO DI RIPRISTINARE I DATI SALVATI

COME FARE IL BACKUP



- ◆ SU DISPOSITIVI ESTERNI:
 - HARD-DISK
 - CHIAVETTE USB
 - CD/DVD
 - SUPPORTI MAGNETICI
- ◆ TRAMITE SERVIZI DI RETE
 - SULLA RETE AZIENDALE
 - SERVIZI SU INTERNET



◆ MINACCE ESTERNE VOLTE A:

- COMPROMETTERE IL FUNZIONAMENTO DEL PC
- PERMETTERE L'ACCESSO A TERZI
- ENTRARE IN POSSESSO DI DATI
- ANALIZZARE (SPIARE) IL COMPORTAMENTO DELL'UTENTE

COME PROTEGGERSI



- ◆ UTILIZZARE UN ANTIVIRUS:
 - AGGIORNAMENTI AUTOMATICI
 - SCANSIONI PROGRAMMATE
 - PROTEZIONE FILE SYSTEM & E-MAIL

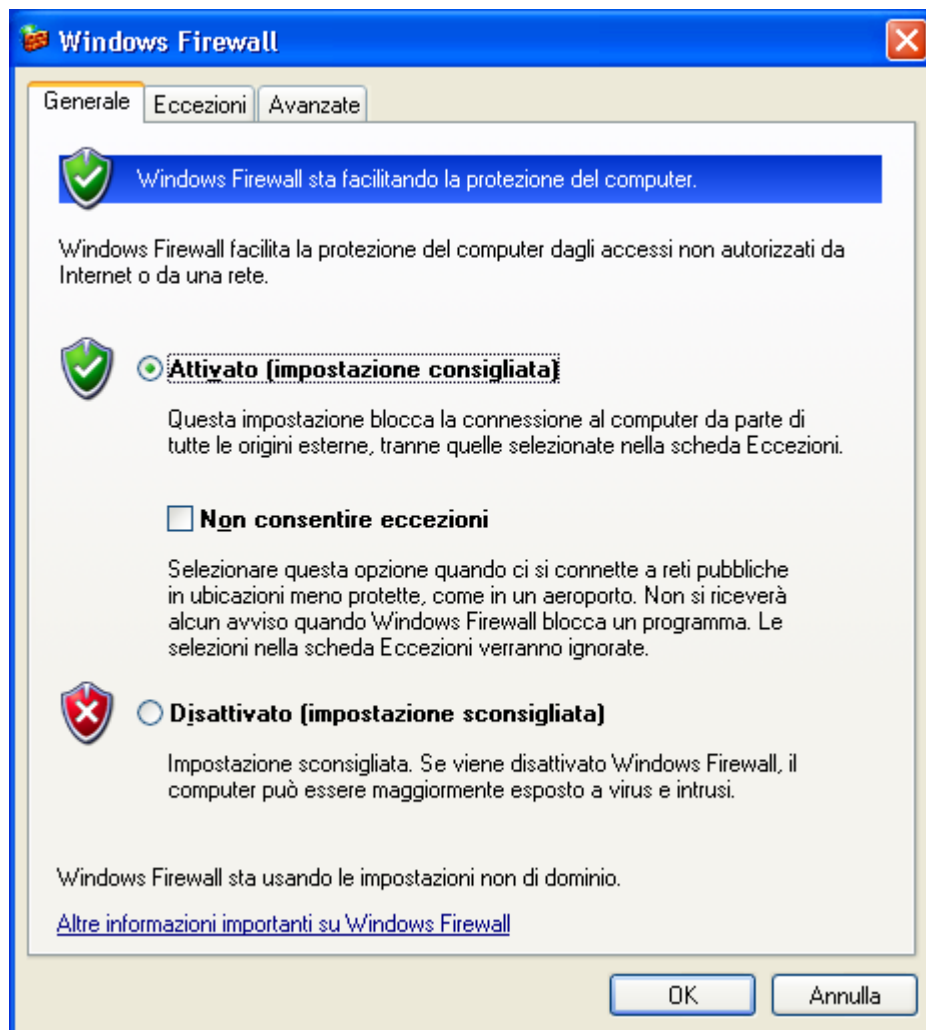
- ◆ UTILIZZARE UN ANTI-SPYWARE
 - AGGIORNAMENTI AUTOMATICI
 - SCANSIONI PROGRAMMATE



◆ UTILIZZARE UN FIREWALL:

- AZIENDALE (hw o sw)
- PERSONALE:
 - ◆ LIMITARE AL MASSIMO LE ECCEZIONI
 - ◆ CONTROLLARE PERIODICAMENTE LE IMPOSTAZIONI DEL FIREWALL
 - ◆ IN CASO DI DUBBIO CONSULTARE L'AMMINISTRATORE DI RETE

IMPOSTAZIONI FIREWALL



Windows Firewall

Generale | Eccezioni | Avanzate

Windows Firewall sta facilitando la protezione del computer.

Windows Firewall facilita la protezione del computer dagli accessi non autorizzati da Internet o da una rete.

Attivato (impostazione consigliata)

Questa impostazione blocca la connessione al computer da parte di tutte le origini esterne, tranne quelle selezionate nella scheda Eccezioni.

Non consentire eccezioni

Selezionare questa opzione quando ci si connette a reti pubbliche in ubicazioni meno protette, come in un aeroporto. Non si riceverà alcun avviso quando Windows Firewall blocca un programma. Le selezioni nella scheda Eccezioni verranno ignorate.

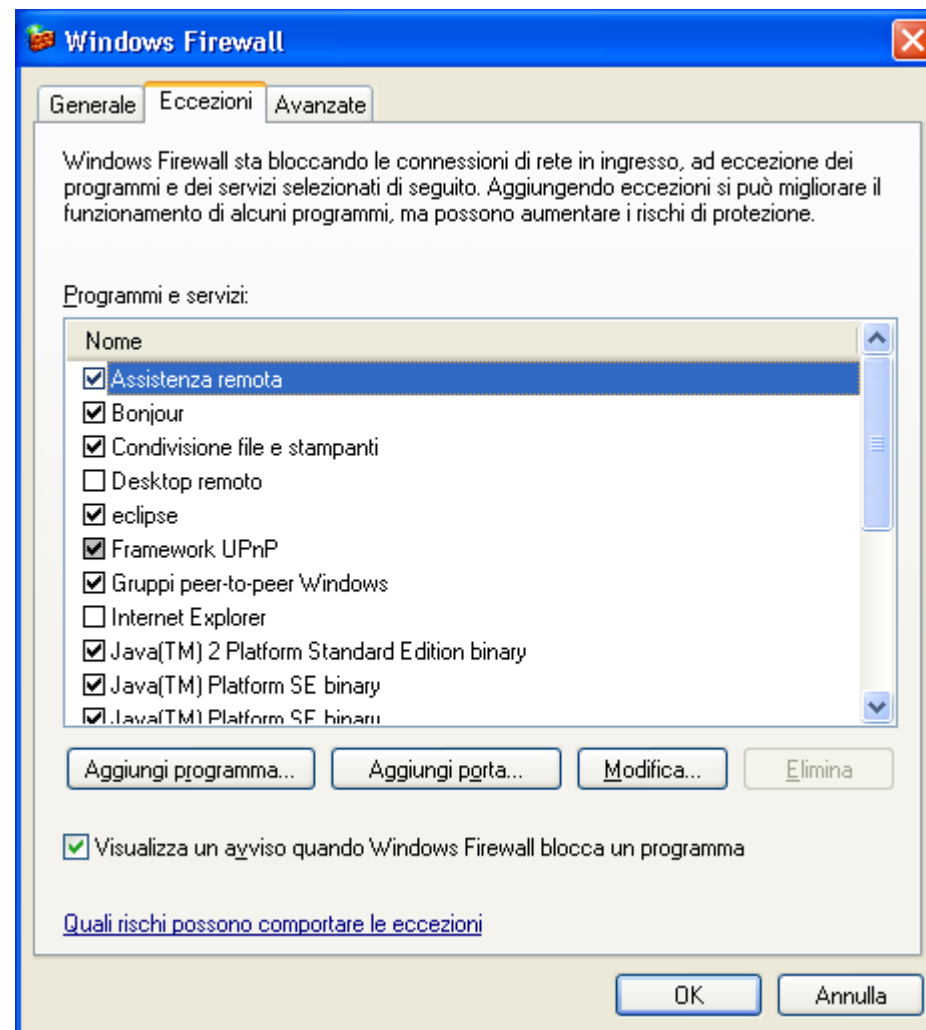
Disattivato (impostazione sconsigliata)

Impostazione sconsigliata. Se viene disattivato Windows Firewall, il computer può essere maggiormente esposto a virus e intrusi.

Windows Firewall sta usando le impostazioni non di dominio.

[Altre informazioni importanti su Windows Firewall](#)

OK Annulla



Windows Firewall

Generale | **Eccezioni** | Avanzate

Windows Firewall sta bloccando le connessioni di rete in ingresso, ad eccezione dei programmi e dei servizi selezionati di seguito. Aggiungendo eccezioni si può migliorare il funzionamento di alcuni programmi, ma possono aumentare i rischi di protezione.

Programmi e servizi:

Nome
<input checked="" type="checkbox"/> Assistenza remota
<input checked="" type="checkbox"/> Bonjour
<input checked="" type="checkbox"/> Condivisione file e stampanti
<input type="checkbox"/> Desktop remoto
<input checked="" type="checkbox"/> eclipse
<input checked="" type="checkbox"/> Framework UPnP
<input checked="" type="checkbox"/> Gruppi peer-to-peer Windows
<input type="checkbox"/> Internet Explorer
<input checked="" type="checkbox"/> Java(TM) 2 Platform Standard Edition binary
<input checked="" type="checkbox"/> Java(TM) Platform SE binary
<input checked="" type="checkbox"/> Java(TM) Platform SE binary

Aggiungi programma... | Aggiungi pgrta... | Modifica... | Elimina

Visualizza un avviso quando Windows Firewall blocca un programma

[Quali rischi possono comportare le eccezioni](#)

OK Annulla

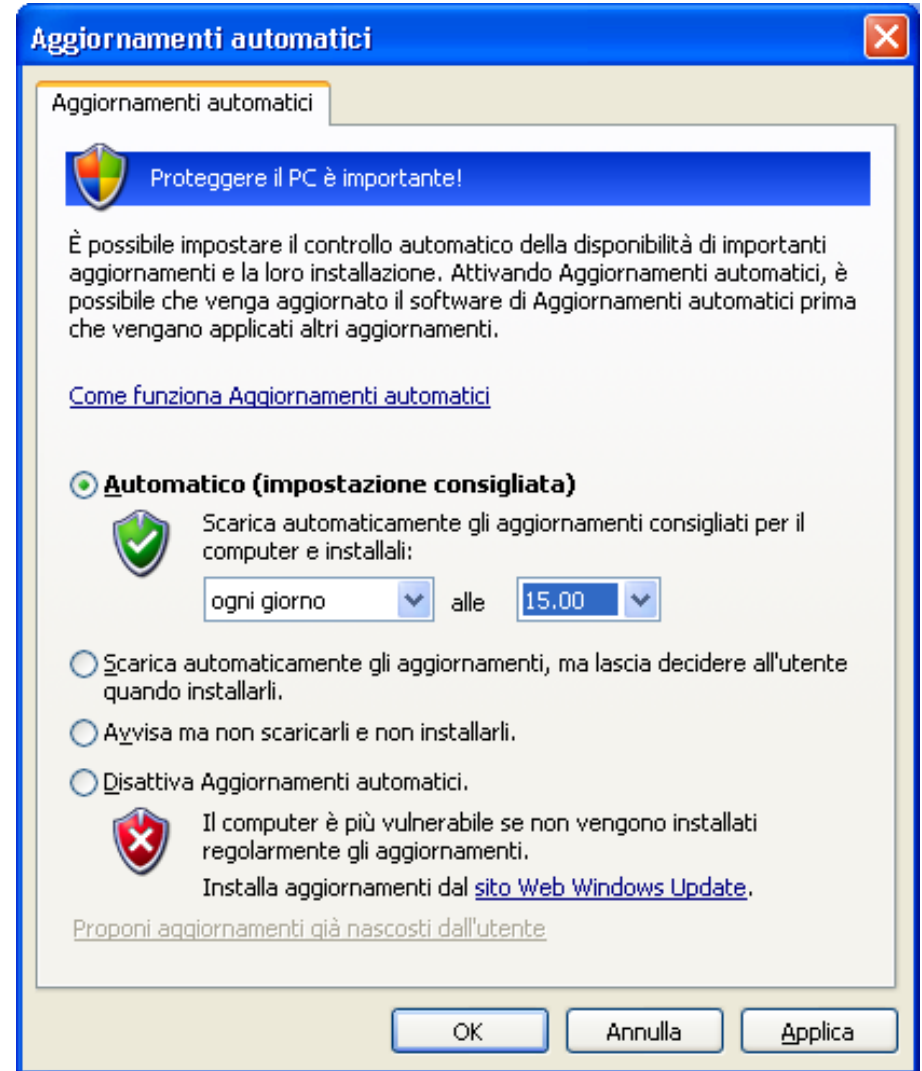
USO DEI PC PORTATILI



E' NECESSARIO PROTEGGERE LE
INFORMAZIONI AZIENDALI CON UN
PROGRAMMA O CON UNA CHIAVE USB
CHE PERMETTA LA CRITTOGRAFIA DEI
DATI



ABILITARE GLI AGGIORNAMENTI AUTOMATICI DEL SISTEMA OPERATIVO





ANTIVIRUS ATTENZIONE !



UTILIZZA UN ANTI-VIRUS E ANTI-
SPYWARE CON ATTIVAZIONE
AUTOMATICA



USO DEI PC PORTATILI



E' IMPORTANTE CONSERVARE I PC PORTATILI IN MODO CHE TERZI NON VI POSSANO ACCEDERE

USO DEI PC PORTATILI



CAMBIARE LA PASSWORD MOLTO SPESSO E COMUNQUE ALMENO OGNI 3 MESI ED UTILIZZARE UNA FORMULA COMPLESSA



USO DEI PC PORTATILI



NON LASCIARLO INCUSTODITO E NON DIMENTICARLO

